



Hannäs Hembygdsförening

Torpskyltar på Nora

Långnäset	-1914	N58°12,902'	E16°19,273'	2814
Torpgrund	Tid	GPS-koordinater		Torp-nr



Husgrunden 2016



Storskiftet 1794

Långnäset finns på storskifteskartan från 1794 och i Husförhörslängden 1814.

Sista torparna var Sven Gustaf Svensson och Klara Josefina Gustafsson med sina tio barn; Axel Georg, Hilma Josefina Elisabet, Karl Viktor, Gustaf Herman, Ernst Fridolf, Astrid Linnéa, Johan Alvar och Knut Emanuel. De kom hit 1899 från Gärdsnäs Nedregården och flyttade till Rumhult Andersbo 1909 som arrendatorer.

Sista boende var Sven Gustafs föräldrar, arbetaren Sven Peter Andersson och Lotta Abrahamsdotter. De flyttade hit 1911 från Hällingsfall Norsholm. Sven Peter, 85 år, dog i januari 1914. Lotta bodde kvar ensam tills hon i oktober, 89 år gammal, flyttade till sonen Sven Gustaf i Rumhult Andersbo. Lotta dog i januari 1919 och skulle fyllt 94 år i april.

Huset revs, men var i så bra skick att virket användes till ett svinhus i Nora.

Husgrunden med spisröse är ca 6x9 meter.



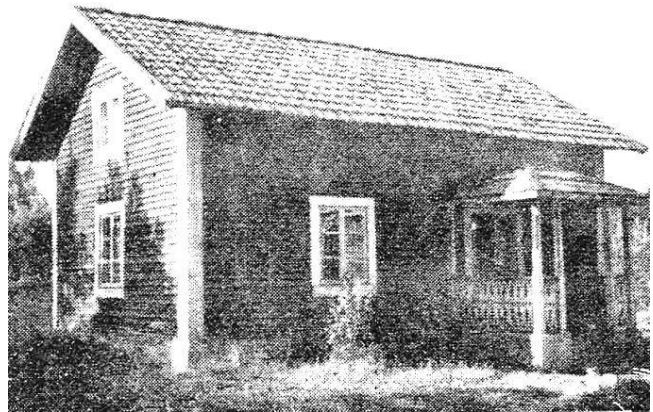
Hannäs Hembygdsförening

Torpskyltar på Nora

Björkviken	-1885	N58°12,297'	E16°19,532'	2816
Torpgrund	Tid	GPS-koordinater		Torp-nr



Björkviken utsikt över Västersjön 2016



Huset efter att det flyttats till Fåfalla Valhall

Björkviken finns inte på storskifteskartan från 1794, men finns med i HFL från 1822. Boningshuset bör ha varit byggt vid den tiden.

Första torparna var Nils Andersson och Anna Andersdotter med sina sex barn; Anders, Maja, Jonas, Otto, Gustaf och Carl. De bodde under två år från 1822 till 1824.

Sista torparna var Johan Petter och Anna Lotta Heros med barnen Kristina Wilhelmina och Karl Gustaf, samt fosterdottern Hilma Kristina Glad. De flyttade in 1 januari 1880 och flyttade till Holmbo i november 1881, där de blev brukare.

Boningshuset flyttades därefter till Fåfalla utjord som tillhörde Nora, och blev Nora Soldattorp - Wallhalla, se nedan. Boningshuset står fortfarande kvar på Fåfalla.

En raserad källare finns, ca 3x4 meter. Någon husgrund har inte hittats, men den borde finnas/ha funnits inte så långt från källaren. Huset kan ha legat där det nu är åker, och grunden därför är bortplockad. Torpskylt finns vid källargrunden.