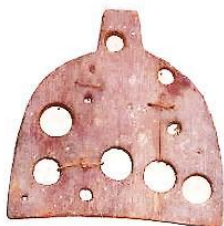


# Oidentifierade föremål – Vad är detta?

Hjälp oss att identifiera föremål, vad heter de och vad de har använts till. Vet du vad något föremål är, skicka ett mail till webmaster [sonja.palmberg@gmail.com](mailto:sonja.palmberg@gmail.com)



969 Trä 12,5x12,5 cm med hål i olika storlekar. De största är ca  $\varnothing$ 19 mm. Lagad! *Magasin*



1659 Ben? 9x17 cm. Ristat mönster på ena sidan, den andra slät. Ett litet genomgående hål vid kanten. *Magasin*



1666 Trä trekantig med spår längs hörnen. Märkt SISAN01801. 3x3x16 cm. *Magasin*



1670 Trä ljus/mörkt. Stav med ovala kulor  $\varnothing$ 1,5x2 i ändarna. 12 cm. *Magasin*



2159 Järnspets. 1-2x5x21 cm. *Magasin*



2 st 1995 och 2402 Metall. Tving med krok åt sidan. Märkt 42-1. 35 cm. *Loge och Magasin*



2588 Trä. Vinda med vev, men för vad? Går att låsa fast på en ribba. 36x24x15 cm. *Magasin*



2623 Trä.  $\varnothing$ 6x36 cm med 4 hjul  $\varnothing$ 4-8 cm. *Magasin*<sup>1</sup>



2636 Trä med ståltråd virad runt. Ihålig  $\varnothing$ 4x8 cm. Kort avtappningsrör till vad? Björksav? *Magasin*



2646 Trä 2 runda skivor med 7 pinnar på den mindre undre. Övre skivan löstagbar.  $\varnothing$ 47 cm. *Magasin*



2900 Järnspets fyrkantig med hullingar, runt skaft och slagyta. 30 cm. *Magasin*

<sup>1</sup> Hittar endast lunor med 1 hjul eller 2 parallella, inte med 4 i serie, och inte i olika storlekar! Lunor håller nickepinnarna på plats och möjliggör att skaften höjs och sänks när man trampar på tramporna. 2023-10